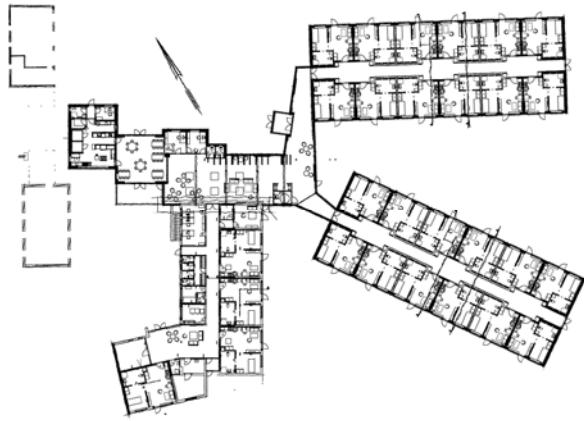




## Bo- og levestedet Horskær.



### **Bo og Levestedet Horskær er et hjem og et socialt psykiatrisk center.**

Horskær er oprindeligt etableret i 1976, og er siden løbende blevet udvidet og renoveret.

Centeret indeholder 28 torums lejligheder, alle med eget køkken og plejevenligt bad. Der ud over er der på hjemmet en stor dagligstue, spisestue, storkøkken, vaskeri, aktivitetslokaler og kontorfaciliteter.

Bygningerne er placeret på en 8800 kvm. stor grund, beliggende i det åbent landskab.

Samlet etageareal er 2.335 kvm.

Grue+Kirkgaard A/S har udført projektering af el, vvs, cts og ventilation

Kontaktperson, Hans Sørensen tlf. 62 61 30 75.