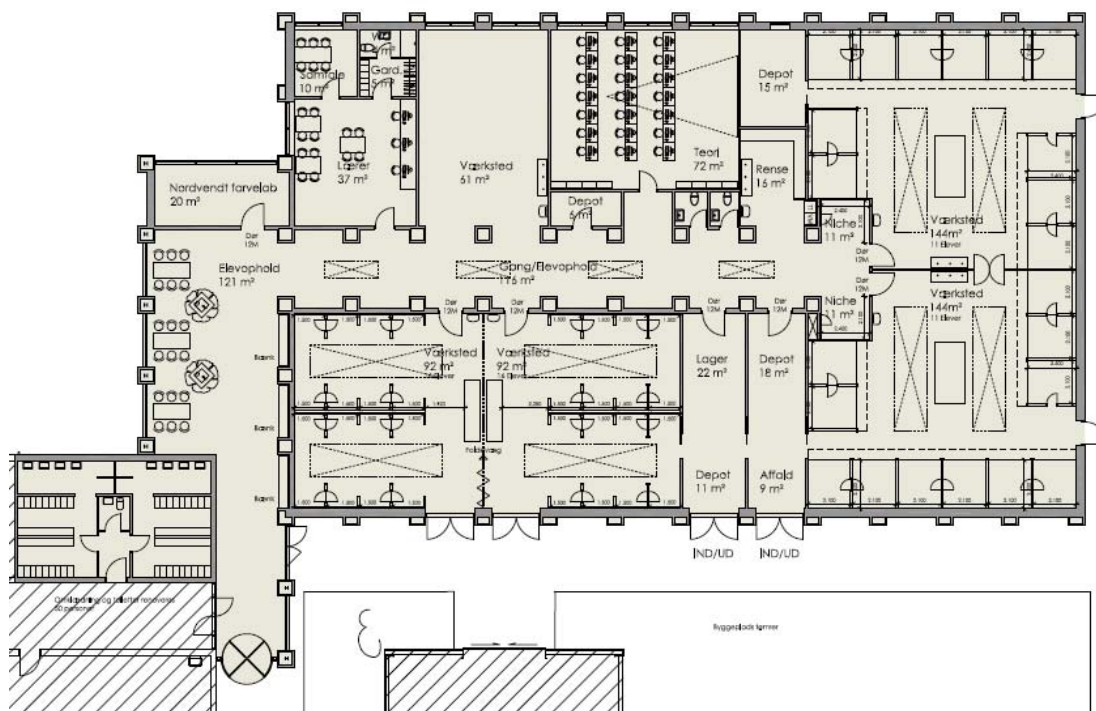




# UCH Holstebro, ny malerafdeling.



## UCH Holstebro, ny malerafdeling.

Tilbygning omfatter NY MALERFLØJ til uddannelse af malere. Bygningen indrettes til 80 elever fordelt på 3 klasselokaler.

Bygning indeholder her ud over kontorer til lærer, elevophold og tilhørende depoter m.v.

Grue & Kirkgaard A/S har udført statiske konstruktioner, elinstallationer, vvs installationer herunder nye ventilationsanlæg inkl. energi.

Grue & Kirkgaard A/S har på dette projekt ført fagtilsyn til ovennævnte ydelser.

Byggeriet der udføres i fagentreprise omfatter 1.198 m<sup>2</sup> med en samlet anlægs-sum på ca. 13. mill.

Projektet er udført i samarbejde med Søren Andersen Arkitekter A/S.

