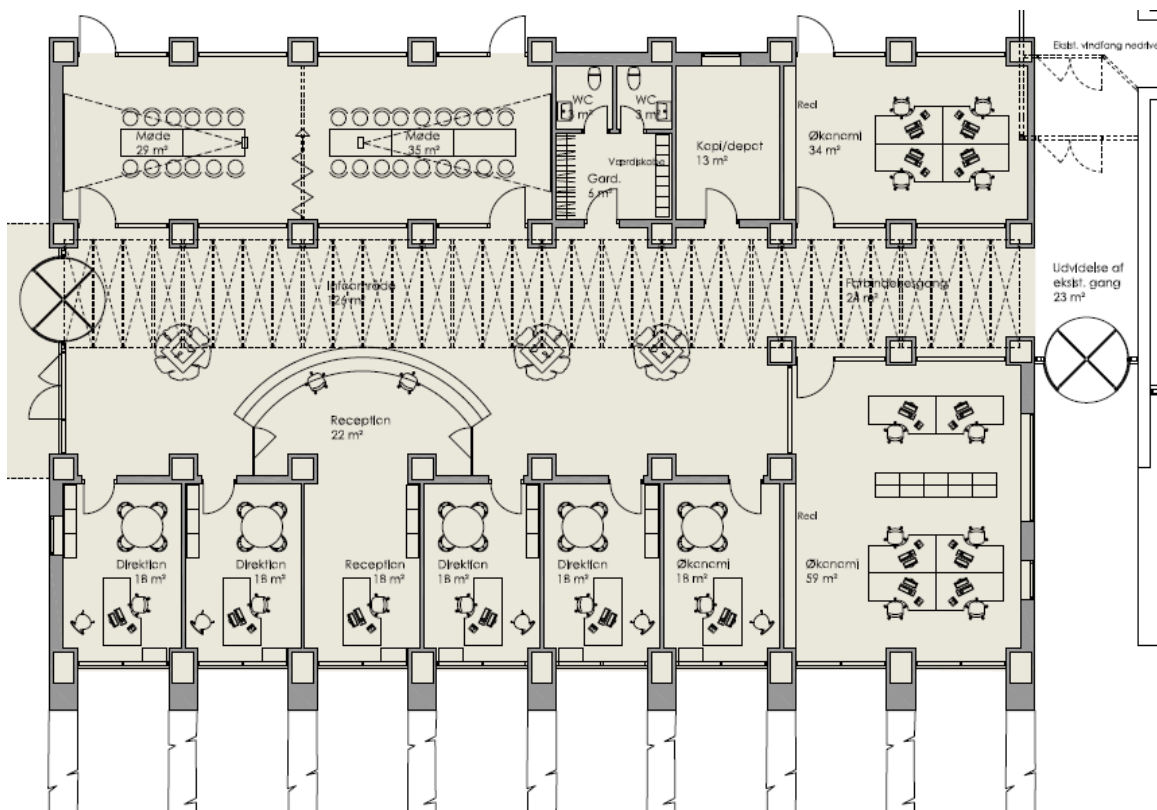




UCH Holstebro, ny administration og hovedindgang.



UCH Holstebro, ny administration og hovedindgang.

Tilbygning omfatter NY ADMINISTRATION OG NY HOVEDINDGANG til UCH HOLSTEBRO. Bygningen indrettes som hovedadministration til UCH Holstebro.

Bygningen udføres i 2 etager indeholdende kontorer for administrationen, reception, direktion og tilhørende depoter m.v.

Grue & Kirkgaard A/S har udført statiske konstruktioner, elinstallationer, vvs installationer herunder nye ventilationsanlæg inkl. energi.

Grue & Kirkgaard A/S har på dette projekt ført fagtilsyn til ovennævnte ydelser.

Byggeriet der udføres i fagentreprise omfatter 783 m² med en samlet anlægs-sum på ca. 11. mill.

Projektet er udført i samarbejde med Søren Andersen Arkitekter A/S.

