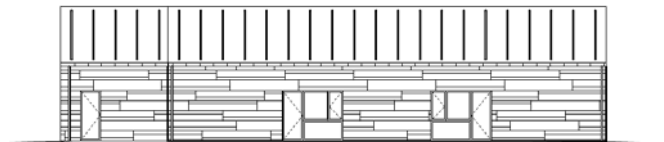
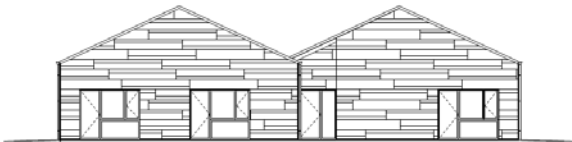




Karolinelundskolen, Silkeborg.



Karolinelundskolen, Silkeborg.

Bygherre:

Silkeborg Kommune.

Beskrivelse af sagen:

Nyopførelse af bygning indeholdende undervisningslokaler, musik, kreativt værksted samt kontorer i forbindelse med eksisterende skole.

Bygningsstørrelse:

339 m².

Rådgivningsydelser:

Projektering af energi, lyd VVS og el.
Fagtilsyn